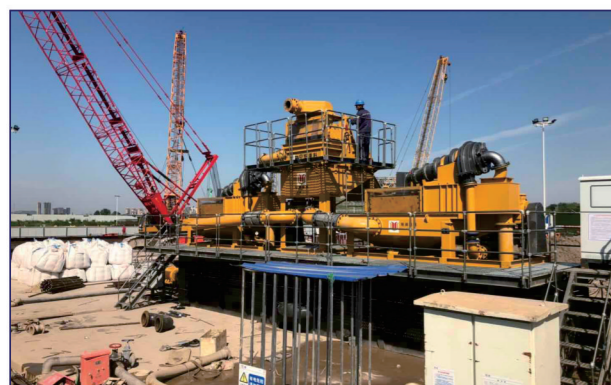


★ 部分施工案例 Part of the construction case



【市场与服务】 Markets and services

公司在浙江宁波、江苏南京、湖北武汉、广东广州设计了办事处，并与国内外多家大中型企业、知名机构建立并保持长期紧密的合作关系。  
The company has designed offices in ningbo of zhejiang, nanjing of jiangsu, wuhan of hubei and guangzhou of guangdong, and a number of large and medium-sized enterprises at home and abroad, well-known institutions to establish and maintain long-term close relations of cooperation.

【服务理念】 Service philosophy

精益求精，让客户满意。  
Excellence, customer satisfaction

【服务承诺】 Service Pledge

服务期内接到客户关于产品质量的信息，将在半小时内给予答复，浙江省内12小时内赶到现场，华东地区24小时内赶到现场，国内其他地区48小时内赶到现场，国外72小时内赶到现场。  
During the service period, customers receive information about the quality of products, will be answered within half an hour, rushed to the scene within 12 hours in Zhejiang Province, East China within 24 hours rushed to the scene, other parts of the country rushed to the scene within 48 hours, 72 hours rushed to the scene.



# 浙江中锐重工科技有限公司

ZHEJIANG ZHONGRUI HEAVY INDUSTRY SCIENCE & TECHNOLOGY Co.,Ltd



📞【一流品质】●【一流服务】●【一流技术】📞

地址：浙江省宁波市北仑区春晓街道海口河路9号  
ADD: No.9, Haikouhe Road, Chunxiao Industrial Park, Beilun, Ningbo, China  
电话/Tel: 0574-86198878  
传真/Fax: 0574-86198838  
Q Q: 547524407  
邮编: 315830  
E-mail: zjzrjxyxgs@163.com  
网站: Http: www.zjzjx.com



本公司保留更改样本技术规格和配置的权利而无需另行通知并负责。样本中技术参数考虑合理的能量损失。样本中可能有打印错误。

中国·宁波  
Ningbo · China

## ZR系列泥浆净化器

### 适用范围

ZR-系列泥浆净化系统主要适用于采用泥浆护壁，循环钻进工艺的桩基工程、泥水平衡法盾构施工和泥水顶管施工的泥浆净化回收处理系统。该系列产品能有效降低施工成本，提高施工效率，是基础施工必备设备。

### 主要优势

1. 对泥浆的充分净化，有效控制泥浆的性能指标，减少卡钻事故，提高成孔质量。
2. 设备对泥浆沙石的有效分离，有利于提高钻孔效率。
3. 实现泥浆循环使用，节约造浆材料。大幅减少废浆外运成本和造浆费用。
4. 操作安全方便，维护简单，运行稳定可靠。



ZR250型

### ZR250泥浆净化器性能参数

序号	名称 Description	单位 Unit	参数 Parameter	备注
1	最大泥浆处理量	m <sup>3</sup> /h	250	
2	除砂分离粒度	mm	d50=0.06	
3	渣料筛分能力	t/h	25-80	
4	渣料最大含水率	%	<30	
5	污浆的最大比重	g/cm <sup>3</sup>	<1.2	达到最大净化除砂效率时污浆的最大比重，马氏漏斗粘度40s以下（苏氏漏斗30s以下），固相含量小于30%
6	能处理污浆的最大比重	g/cm <sup>3</sup>	<1.4	
7	装机总功率	kW	58(55+1.5*2)	
8	整机重量	kg	5300	
9	设备外形尺寸(长*宽*高)	m	3.54*2.25*2.83	
10	振动电机功率	kW	3(1.5*2)	
11	振动电机离心力	N	30000*2	
12	砂浆泵输入功率	kW	55	
13	砂浆泵排量	m <sup>3</sup> /h	250	
14	旋流分离器(直径)	mm	560	
15	主要组成件	套	本系统包含1个泥浆池、1个组合式过滤器（粗滤和细滤）	

说明：用于钻机排出的泥浆、砂砾等进行分离，部分泥浆可抽回孔底再利用。



ZR400型

### ZR400泥浆净化器性能参数

序号	名称 Description	单位 Unit	参数 Parameter	备注
1	最大泥浆处理量	m <sup>3</sup> /h	400	
2	除砂分离粒度	mm	d50=0.06	
3	渣料筛分能力	t/h	160	
4	渣料最大含水率	%	<30	
5	污浆的最大比重	g/cm <sup>3</sup>	<1.2	达到最大净化除砂效率时污浆的最大比重，马氏漏斗粘度40s以下（苏氏漏斗30s以下），固相含量小于30%
6	能处理污浆的最大比重	g/cm <sup>3</sup>	<1.4	
7	装机总功率	kW	81(75+4*1.5)	
8	整机重量	kg	10000	
9	设备外形尺寸(长*宽*高)	m	4.7*2.4*3.1	
10	振动电机功率	kW	6(1.5*4)	
11	振动电机离心力	N	32000*4	
12	砂浆泵输入功率	kW	75	
13	砂浆泵排量	m <sup>3</sup> /h	385	
14	旋流分离器(直径)	mm	560	
15	主要组成件	套	本系统包含1个粗滤器，1个细滤器，1个独立泥浆池	

说明：用于钻机排出的泥浆、砂砾等进行分离，部分泥浆可抽回孔底再利用。

## ZR系列泥浆净化器



ZR500型

### ZR500泥浆净化器性能参数

序号	名称 Description	单位 Unit	参数 Parameter	备注
1	最大泥浆处理量	m <sup>3</sup> /h	500	
2	除砂分离粒度	mm	粗分1.58, 细分0.5	
3	渣料筛分能力	t/h	160	
4	渣料最大含水率	%	<30	
5	污浆的最大比重	g/cm <sup>3</sup>	<1.2	达到最大净化除砂效率时污浆的最大比重，马氏漏斗粘度40s以下（苏氏漏斗30s以下），固相含量小于30%
6	能处理污浆的最大比重	g/cm <sup>3</sup>	<1.4	
7	装机总功率	kW	198.2(55*2+75+3*2*2.2)	
8	整机重量	kg	32000	
9	设备外形尺寸(长*宽*高)	m	14.5*3.45*5.9	
10	振动电机功率	kW	19.8(3*2*2.2)	
11	振动电机离心力	N	50000*6	
12	砂浆泵输入功率	kW	110(2*55)	
13	砂浆泵排量	m <sup>3</sup> /h	500(2*250)	
14	旋流分离器(直径)	mm	600	
15	主要组成件	套	本系统包括1个粗滤器、2个细滤器、3个独立的泥浆池和可拆卸的扶手平台扶梯	

说明：用于钻机排出的泥浆、砂砾等进行分离，部分泥浆可抽回孔底再利用。